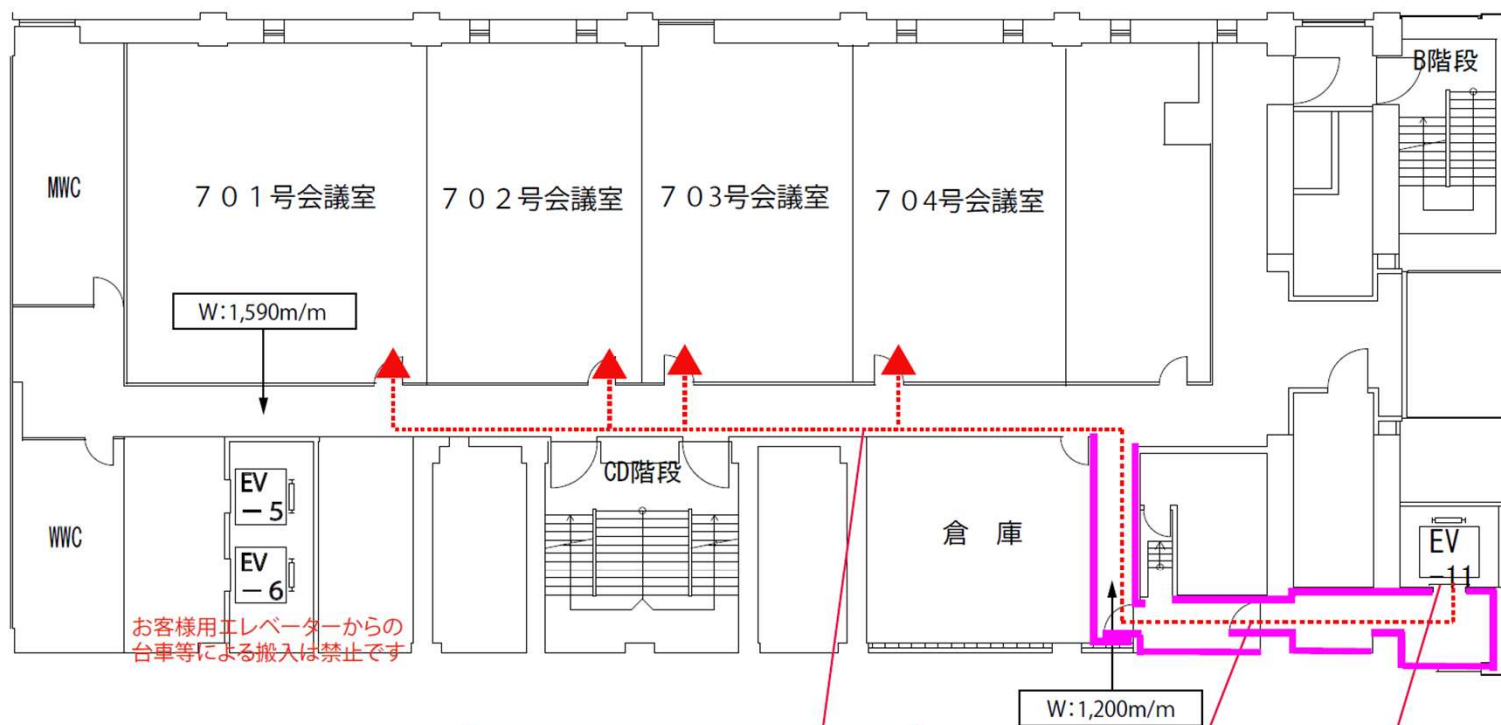


7階搬入経路 (1/200)

ご使用になるお部屋入口扉の両側にも養生をお願いします。



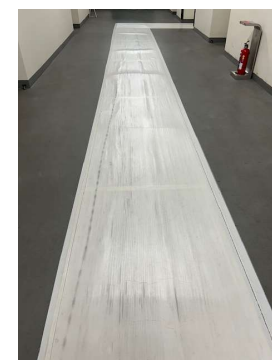
お客様用エレベーターからの台車等による搬入は禁止です

廊下のカーペット床面については養生をお願いします

扉のサイドと、壁の引っ張り角の部分の養生をお願いします。

長尺物の搬出入をされる際に、天井・床・壁にぶつけられた場合には実費で請求をさせていただきます(スプリンクラー・照明等にご注意ください)。

搬入通路養生(例)



エレベーター内養生(例)



エレベーターかご内壁面と、エレベーター扉両サイドの養生をお願いします。